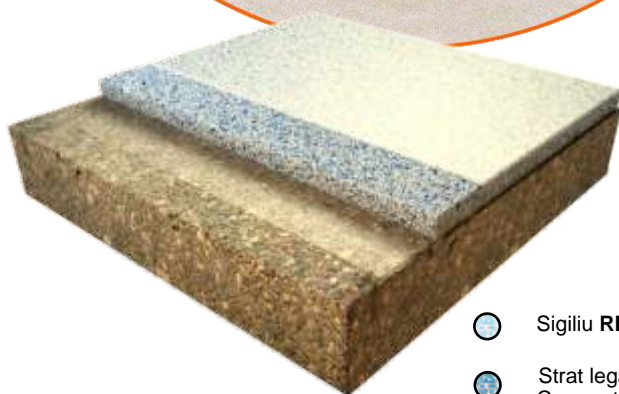
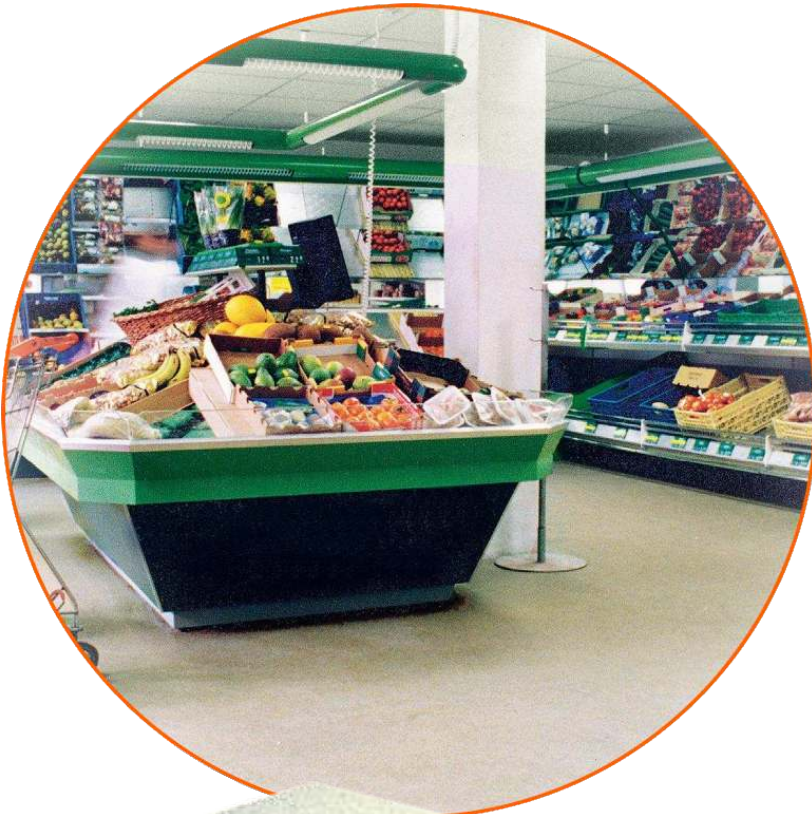


SOLID

Antiderapant și estetic



- Sigiliu RINOL EP T710
- Strat legatur RINOL EP T700
Cu quartz colorat
- Amors RINOL EP P202
- Suport / Beton

Descrierea sistemului

Un sistem format din trei straturi de rășină epoxidică pentru suport de beton și substraturi similare. Grosime aplicată 8 - 10 mm.

Temperatura

- 60 °C

Paleta de culori

- Disponibil în diferite combinații de culoare. Pentru mai multe detalii consultați mapa RAL de culori.

Avantaje

- Îndeplinește normele UE în industria alimentară
- Libertate în alegerea design-ului
- Rezistență sporită la ocure
- Rezistență la trafic intens
- Miros scăzut la aplicare
- Antiderapant și totodată ușor de întreținut

Domenii de utilizare

- În medii cu trafic mediu și greu
- Fastfood-uri și restaurante
- Catering
- Supermarket-uri
- În industria alimentară

Proprietăți fizice

Rezistență la compresiune DIN EN 196/ ASTM D 109	115 N/mm²
Rezistență la întindere DIN EN 196/ ASTM C 190	40 N/mm²
Aderență DIN ISO 4624	> 4 N/mm²
Dinamica E ASTM C597-83	25000 N/mm²
Rezistență la utilizare (Boehme) DIN 52108	6.2cm³/ 50cm²
Duritatea, conf. SHORE D DIN 53505/ASTM D 2240	84
Rezistență la decolorare DIN 51130	R10
Dilatare	0,04%
Stabilitate la decolorare(Scala 1-8, foarte bine=8) DIN EN ISO 877	7